

COORDENADAS: Hoja 117-IV (Isaba). I.G.N. Escala 1: 25.000. U.T.M. Huso 30 T. = X: 665.664, Y: 4.746.961, Z: 1.540. **European 1979**.  
 Hoja 117-IV (Isaba). I.G.N. Escala 1: 25.000. U.T.M. Huso 30 T. = X: 665.561, Y: 4.746.752, Z: 1.540. **ETRS 89**.

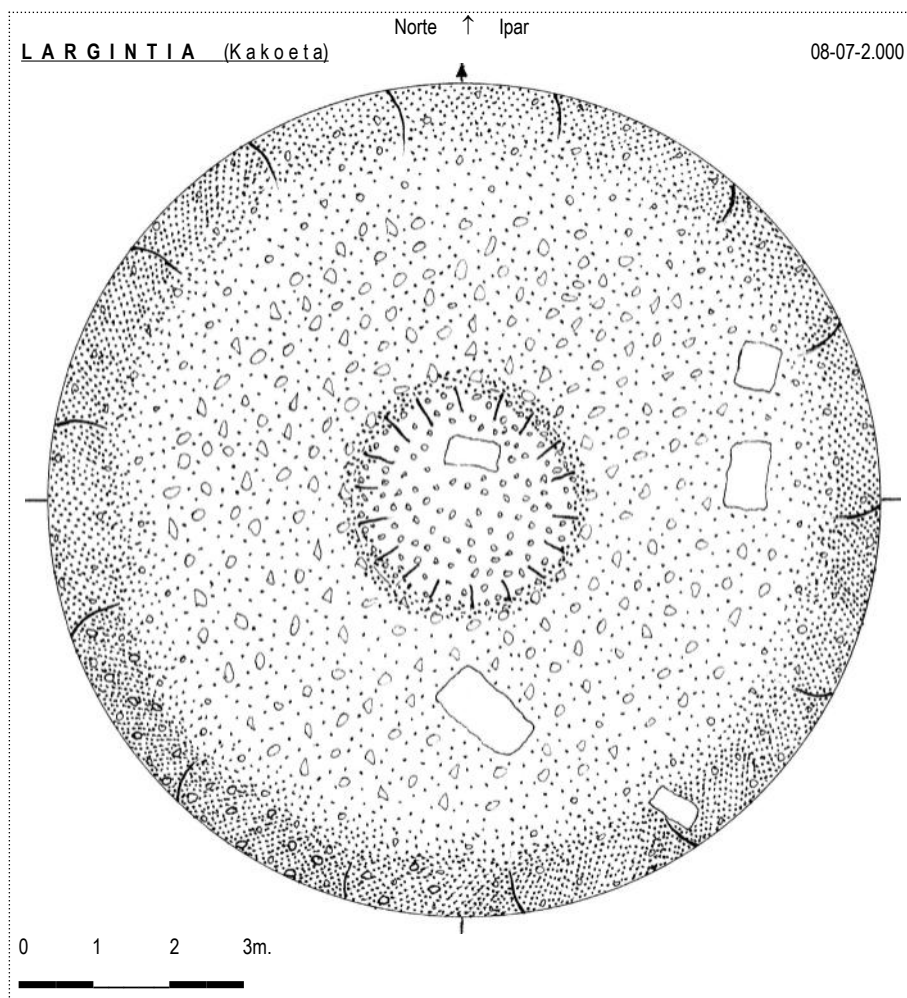
LOCALIZACIÓN: Se halla situado al oeste de la localidad de Isaba, al noroeste de la localidad de Roncal, en un collado al sur del monte Kakoeta.

ACCESO: Desde la población de Roncal tenemos que seguir por la carretera hacia Urzainki como un kilómetro, donde tenemos que coger una pista a la izquierda durante unos seis kilómetros más o menos hasta llegar a la zona más alta. Desde este punto tenemos que ir hacia el norte para ascender lo más suave que podamos hacia el monte Kakoeta. Un poco antes veremos una peña rocosa que tenemos que pasar para dirigirnos al siguiente collado donde veremos este dolmen sin ninguna dificultad un poco antes del collado, teniendo enfrente al monte Kakoeta.

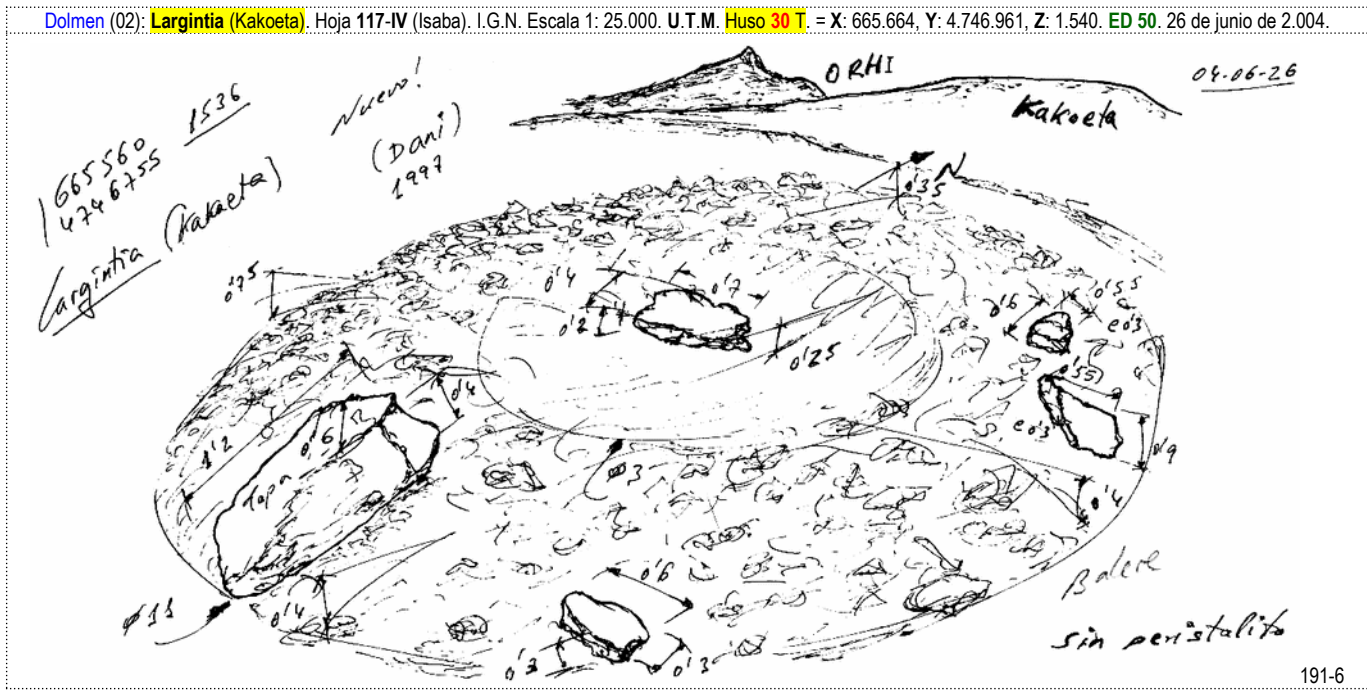
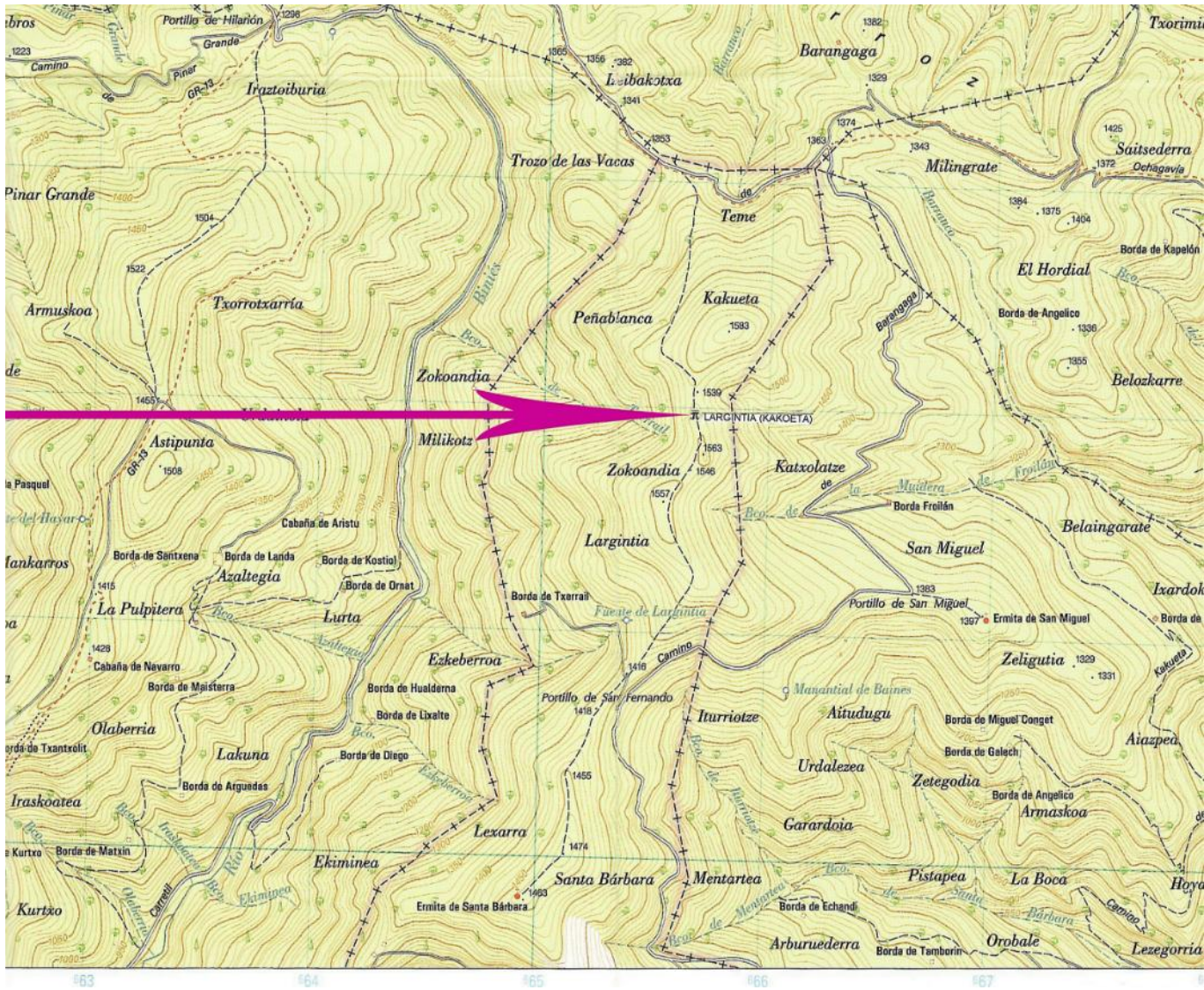
DESCRIPCIÓN: **Dolmen**. Situado en terreno llano donde solo crece el fino pasto.  
 Tiene un túmulo de tierra y piedras de tamaño mediano a pequeño que está bastante intacto, mide 11m de diámetro, alcanza una altura de 0,35m por el lado **N**, 0,40m por los lados **E** y **S** y 0,75m por el lado **W**. En el centro del túmulo hay una depresión debido a una antigua profanación de unos 0,25m de profundidad y 3m de diámetro. En su interior hay 1 losa tumbada y restos de 3 losas más por el túmulo, así como los restos de la cubierta.  
 La losa nº. 1 (C) mide, 0,70m de largo, 0,40m de ancho y 0,20m de grosor, está suelta.  
 La losa nº. 2 (N-E) mide, 0,60m de largo, 0,55m de ancho y 0,30m de grosor, está suelta.  
 La losa nº. 3 (E) mide, 0,90m de largo, 0,55m de ancho y 0,30m de grosor, está suelta.  
 La losa nº. 4 (S-E) mide, 0,60m de largo, 0,30m de ancho y 0,30m de grosor, está suelta.  
 El trozo de cubierta mide, 1,20m de largo 0,60m de ancho y 0,40m de grosor. Situada al S de la cámara, sobre el túmulo.  
 La anchura de la cámara en la parte interior es de 0,80m.  
 Materiales, calizas del lugar.

HISTORIA: Localizado por Daniel **Soto** Díaz, el 31 de mayo de 1.997.  
 No se ha practicado excavación.

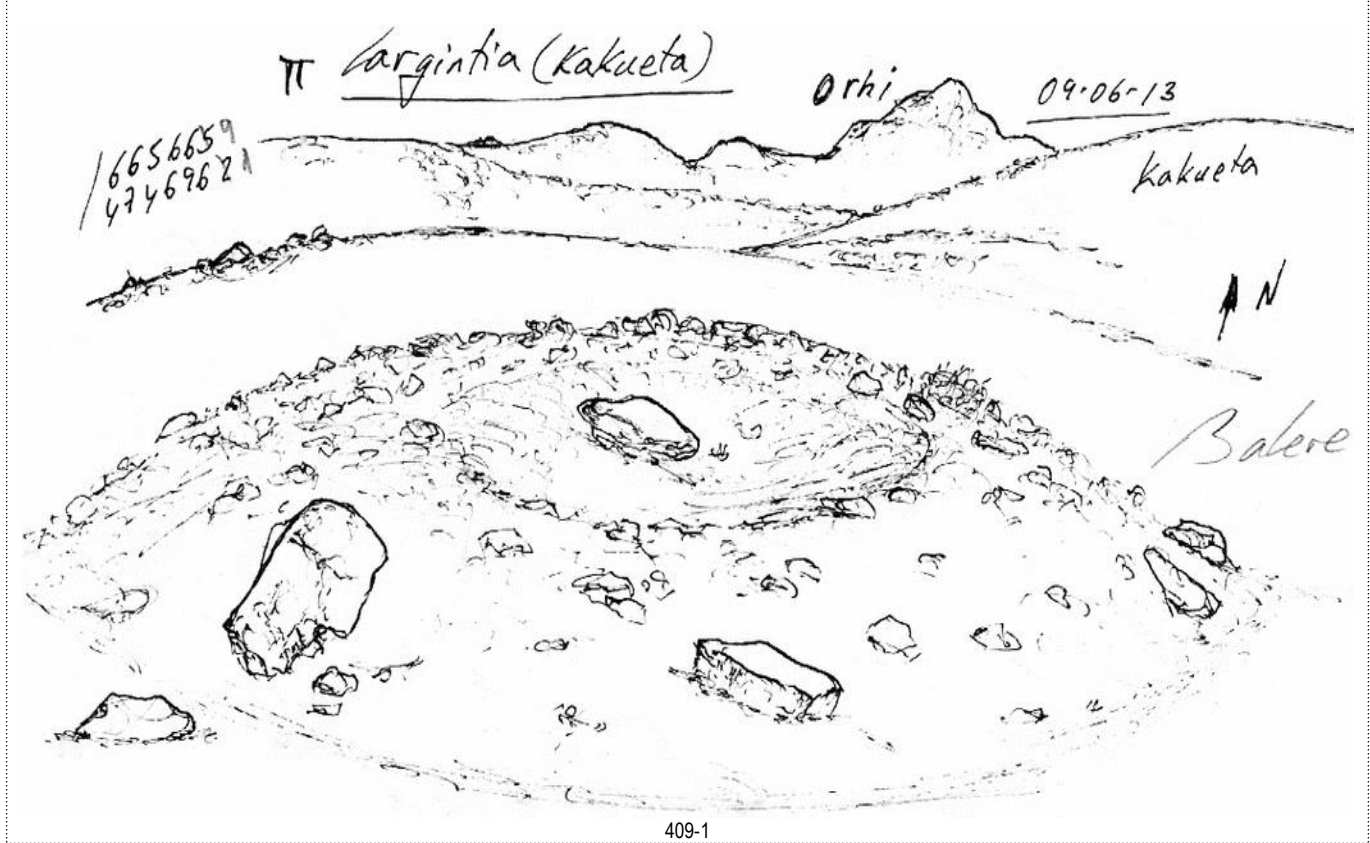
BIBLIOGRAFIA: 2.005 **Hilharriak** = Balere **Barrero** Hidalgo – Iñaki **Gaztelu** Iraundegi – Alfonso **Martínez** Manteca – Goyo **Mercader** Mendiburu – Luis **Millán** San Emeterio – Manolo **Tamayo** Cervigón – Iñigo **Txintxurreta** Díaz.  
*Catálogo de Monumentos Megalíticos de Navarra*.  
**Cuadernos de Arqueología de la Universidad de Navarra**, nº. **13**. Pamplona-Iruña, p. 79.



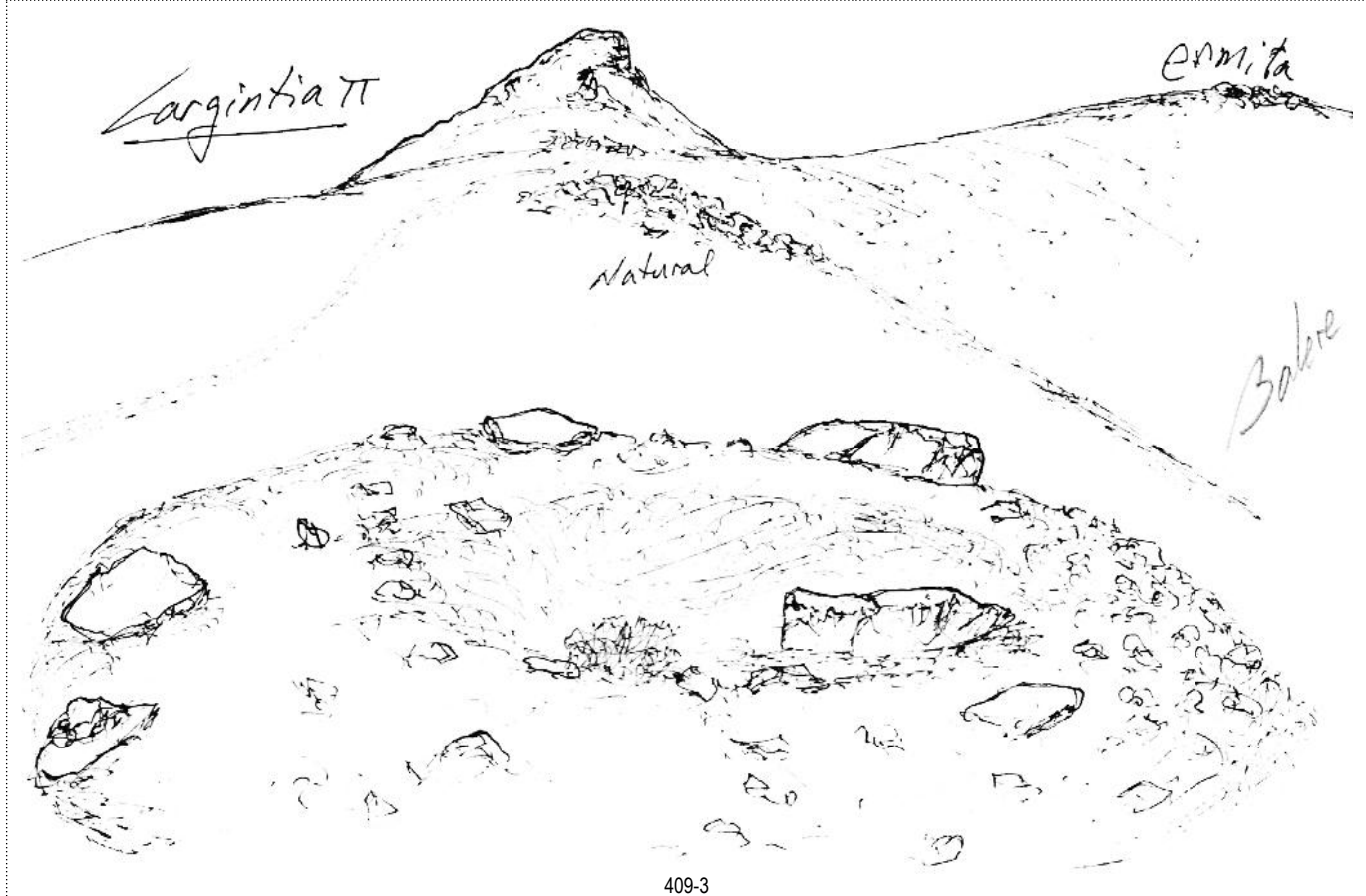
País = <b>España</b>	Comunidad Autónoma = <b>Navarra</b>	Provincia (31): <b>Navarra</b>	Municipio = <b>Roncald - Erronkari</b>
Zona megalítica (44): <b>Erronkari - Burgi</b>	Tipo Monumento (01): <b>Dolmen</b>	Nº. (02):	Nombre: <b>Largintia (Kakoeta)</b> <b>Hilharriak: 31-44-01-02</b>



Dolmen (02): **Largintia (Kakoeta)**. Hoja 117-IV (Isaba). I.G.N. Escala 1: 25.000. U.T.M. Huso 30 T. = X: 665.664, Y: 4.746.961, Z: 1.540. ED 50. 13 de junio de 2009.



Dolmen (02): **Largintia (Kakoeta)**. Hoja 117-IV (Isaba). I.G.N. Escala 1: 25.000. U.T.M. Huso 30 T. = X: 665.664, Y: 4.746.961, Z: 1.540. ED 50. 13 de junio de 2009.

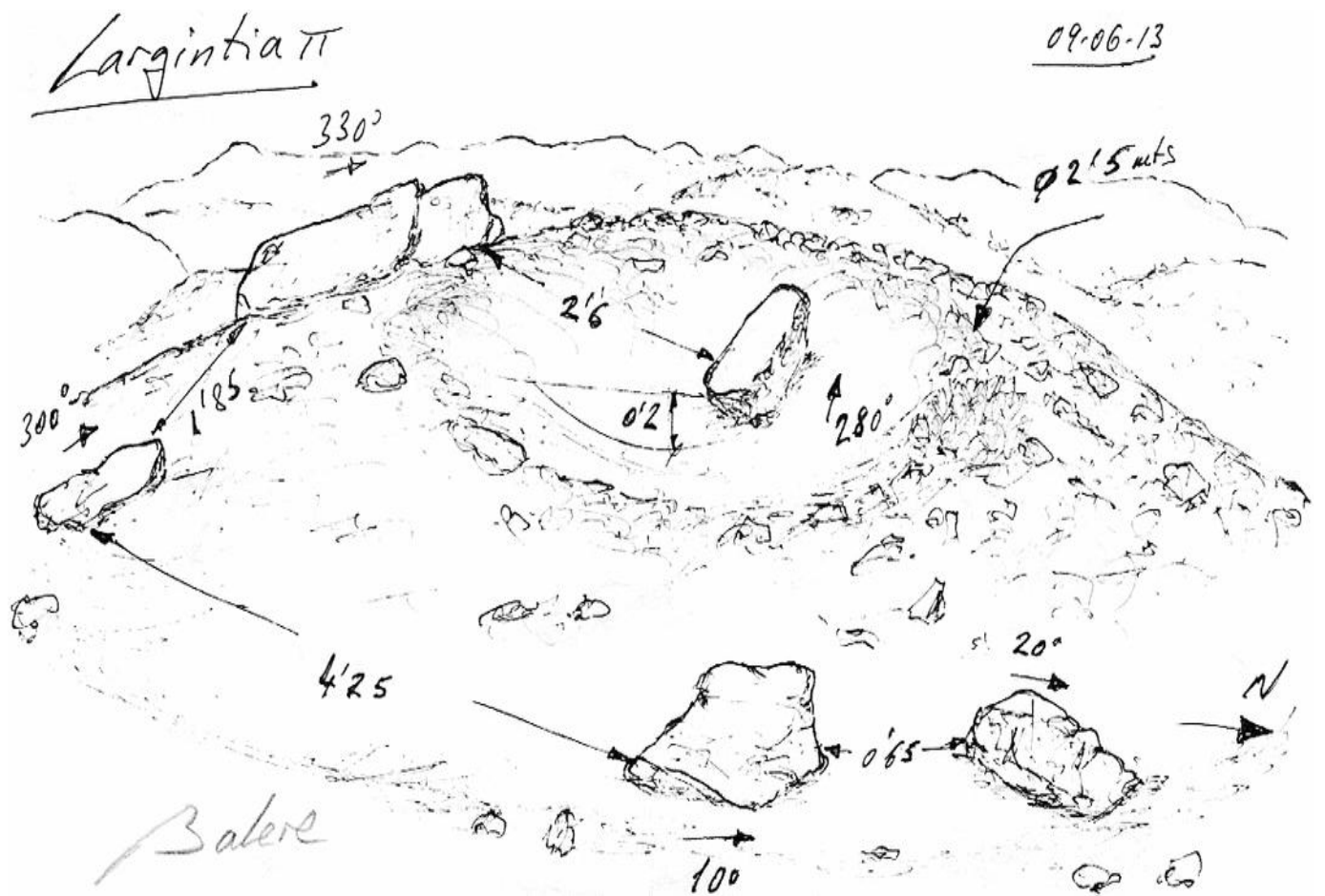


Dolmen (02): **Largintia (Kakoeta)**. Hoja 117-IV (Isaba). I.G.N. Escala 1: 25.000. U.T.M. Huso 30 T. = X: 665.561, Y: 4.746.752, Z: 1.540. ETRS 89. 13 de junio de 2.009.



409-2

Dolmen (02): **Largintia (Kakoeta)**. Hoja 117-IV (Isaba). I.G.N. Escala 1: 25.000. U.T.M. Huso 30 T. = X: 665.561, Y: 4.746.752, Z: 1.540. ETRS 89. 13 de junio de 2.009.



409-4

País = **España** | Comunidad Autónoma = **Navarra** | Provincia (31): **Navarra** | Municipio = **Roncal – Erronkari**

Zona megalítica (44): **Erronkari – Burgi** | Tipo Monumento (01): **Dolmen** | Nº. (02): | Nombre: **Largintia (Kakoeta)** | Hilharriak: **31-44-01-02**



País = **España** | Comunidad Autónoma = **Navarra** | Provincia (31): **Navarra** | Municipio = **Roncal – Erronkari**

Zona megalítica (44): **Erronkari – Burgi** | Tipo Monumento (01): **Dolmen** | Nº. (02): | Nombre: **Largintia (Kakoeta)** | Hilharriak: **31-44-01-02**



País = <b>España</b>	Comunidad Autónoma = <b>Navarra</b>	Provincia (31): <b>Navarra</b>	Municipio = <b>Roncal – Erronkari</b>
Zona megalítica (44): <b>Erronkari – Burgi</b>	Tipo Monumento (01): <b>Dolmen</b>	Nº. (02):	Nombre: <b>Largintia (Kakoeta)</b>   <b>Hilharriak: 31-44-01-02</b>



LUIS MILLÁN  
13-06-2.009



LUIS MILLÁN  
13-06-2.009

**2.005** Hilharriak = Balere **Barrero** Hidalgo – Iñaki **Gaztelu** Iraundegi – Alfonso **Martínez** Manteca – Goyo **Mercader** Mendiburu – Luis **Millán** San Emeterio – Manolo **Tamayo** Cervigón – Iñigo **Txintxurreta** Díaz.  
*Catalogo de Monumentos Megalíticos de Navarra.*  
**Cuadernos de Arqueología de la Universidad de Navarra**, nº. **13**. Pamplona-Iruña, p. 79.

<b>(31): NAVARRA</b>	<b>MONUMENTOS MEGALÍTICOS</b>	<b>HILHARRIAK</b>	<b>(44): ERRONKARI – BURGI</b>
----------------------	-------------------------------	-------------------	--------------------------------

Municipio	Nº.	(01): <b>DÓLMENES</b>	LOCALIZADO POR	FECHA	Mapa	Coordenadas U.T.M. <b>30 T. ED 50</b>
<i>Burgi</i>	01	<b>Larra</b>	Tomás López Sellés	1.957-10-16	<b>143-IV</b>	X: 664.766, Y: 4.729.841, Z: 1.128. <b>Bien</b>
<i>Roncal</i>	<b>02</b>	<b>Largintia (Kakoeta)</b>	<b>Daniel Soto Díaz</b>	<b>1.997-05-31</b>	<b>117-IV</b>	X: 665.664, Y: 4.746.961, Z: 1.540. <b>Bien</b>
<i>Roncal</i>	03	<b>Santa Barbara</b>	Balere <b>Barrero</b> – Goyo <b>Mercader</b> – Luis <b>Millán</b> – Dani <b>Soto</b>	2.004-06-26	<b>143-II</b>	X: 665.672, Y: 4.744.098, Z: 1.294. <b>Bien</b>
<i>Burgi</i>	04	<b>Valdepeña</b>	José <b>Navarro</b> Karrikiri	2.008-06-15	<b>143-IV</b>	X: 666.438, Y: 4.730.028, Z: 1.154. <b>Bien</b>
<i>Burgi</i>	05	<b>Puyo del Predicador</b>	B. <b>Barrero</b> – L. <b>Millán</b> – X. <b>Taberna</b> – J. <b>Navarro</b> Karrikiri	2.009-08-13	<b>143-IV</b>	X: 666.056, Y: 4.730.178, Z: 1.129. <b>Bien</b>

Municipio	Nº.	(02): <b>TÚMULOS</b>	LOCALIZADO POR	FECHA	Mapa	Coordenadas U.T.M. <b>30 T. ED 50</b>
<i>Roncal</i>	01	<b>Dozola</b>	Iñaki <b>Gaztelu</b> Iraundegi – Miren Karmele <b>Manzanas</b> Hidalgo	1.999-10-08	<b>143-II</b>	X: 674.050, Y: 4.736.420, Z: 1.375. <b>Ap.</b>
<i>Roncal</i>	02	<b>Beurlarneta 1 sur</b>	Dani <b>Soto</b> Díaz	2.003-05-00	<b>117-IV</b>	X: 664.522, Y: 4.751.927, Z: 1.219. <b>Bien</b>
<i>Roncal</i>	03	<b>Beurlarneta 2 norte</b>	Dani <b>Soto</b> Díaz	2.003-05-00	<b>117-IV</b>	X: 664.708, Y: 4.752.082, Z: 1.211. <b>Bien</b>
<i>Roncal</i>	04	<b>Santa Barbara sur</b>	Balere <b>Barrero</b> – Goyo <b>Mercader</b> – Luis <b>Millán</b> – Dani <b>Soto</b>	2.004-06-26	<b>143-II</b>	X: 665.246, Y: 4.744.375, Z: 1.350. <b>Bien</b>
<i>Roncal</i>	05	<b>Arkaparea*</b> ¿confirmar?	Iñaki <b>Gaztelu</b> Iraundegi – Miren Karmele <b>Manzanas</b> Hidalgo	2.005-07-09	<b>143-I</b>	X: 660.960, Y: 4.741.100, Z: 915. <b>Ap.</b>

\* Monumento megalítico dudoso de serlo.