

País = España	Comunidad Autónoma = Navarra	Provincia (31): Navarra	Municipios = Arantza – Goizueta
Zona (02): Vaso de Artikutza – Agaña	Tipo Monumento (03): Cromlechs	Nº. (40):	Nombre: Mustriña (2) Hilharriak: 31-02-03-40

COORDENADAS: Hoja **65-III** (Lesaka). I.G.N. Escala 1: 25.000. U.T.M. **Huso 30 T.** = **European 1979**.
 Nº. 1 (Este) = X: 600.340, Y: 4.781.370, Z: 971. Nº. 2 (Oeste) = X: 600.333, Y: 4.781.375, Z: 968.
 Hoja **65-III** (Lesaka). I.G.N. Escala 1: 25.000. U.T.M. **Huso 30 T.** = **ETRS 89**.
 Nº. 1 (Este) = X: 600.237, Y: 4.781.161, Z: 971. Nº. 2 (Oeste) = X: 600.230, Y: 4.781.166, Z: 968.

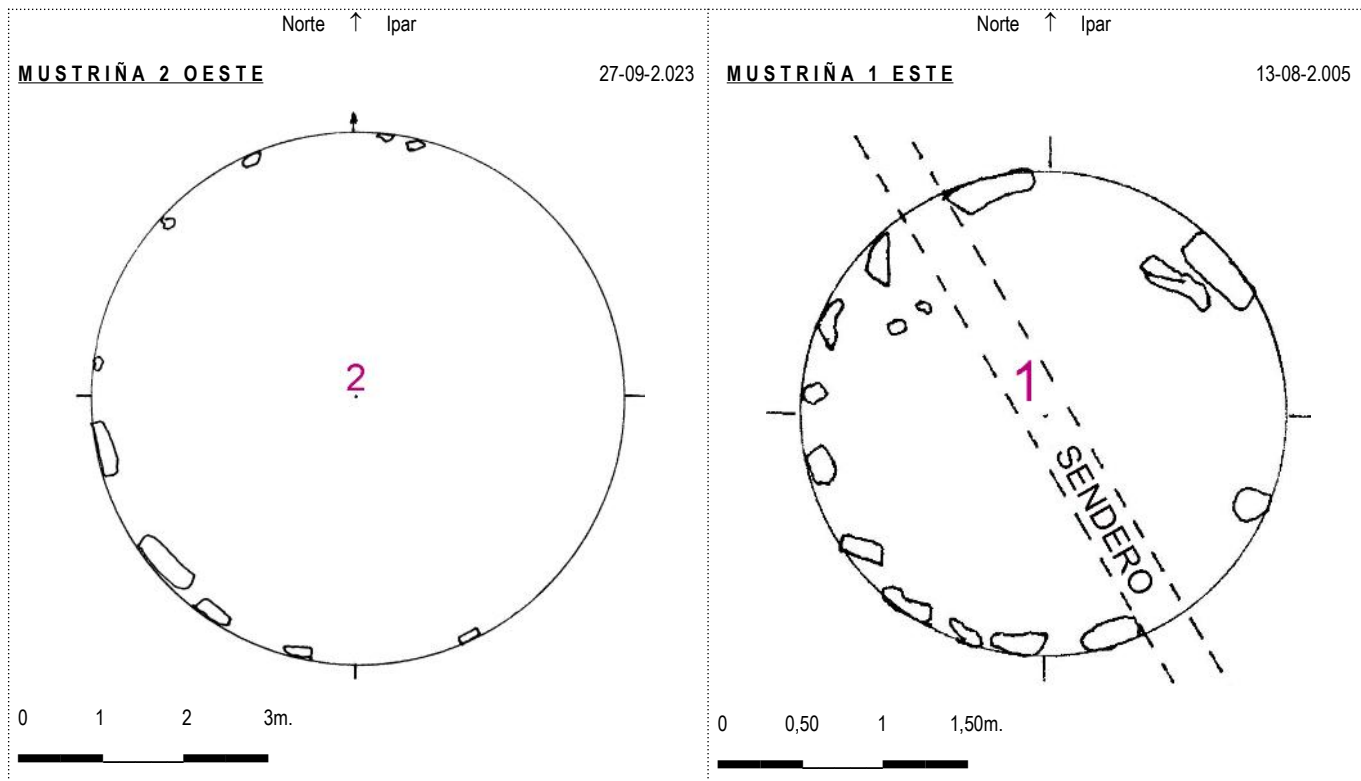
LOCALIZACIÓN: Se halla situado al sureste del poblado de Artikutza, al norte del monte Gerasun, el suroeste de Arantza y al este de Goizueta.

ACCESO: Atravesar la población de Arantza, situada en el valle del Bidasoa, y bajar poco a poco por una estrecha carretera que nos lleva hasta el fondo del valle, donde hay una casa rural. Se cruza el río y se sigue ahora rumbo norte como un kilómetro hasta llegar a la altura de Felipenborda donde hay una calera a la izquierda y un poco antes un refugio rocoso muy interesante. Seguimos adelante hasta llegar a una fuerte curva a la izquierda donde dejaremos un desvío a la derecha para subir ahora con rumbo sur hasta un grupo de casas donde hay varios cruces. Dejamos el primero de la izquierda y a los pocos metros tenemos que coger el segundo desvío a la izquierda, que asciende fuertemente, dejando a la derecha la pista de cemento que baja un poco. La ascensión desde este cruce es muy fuerte para cualquier vehículo, pero nos lleva directamente hasta el collado de Sorageta donde hay varios cromlechs. Desde este lugar seguimos por la pista hacia el sur hasta llegar a un collado donde hay un abrevadero y comienza un sendero que asciende hacia el suroeste llevándonos hasta Gerasunko ataka donde hay un gran grupo de cromlechs. Ahora solo nos queda ir descendiendo suavemente setecientos metros hacia el norte, junto a la antigua alambrada de la finca de Artikutza donde podremos ver estos cromlechs, el primero de ellos al sur del hito en el mismo corte y el segundo unos metros más adelante y más alejado del corte, en terrenos de Goizueta.

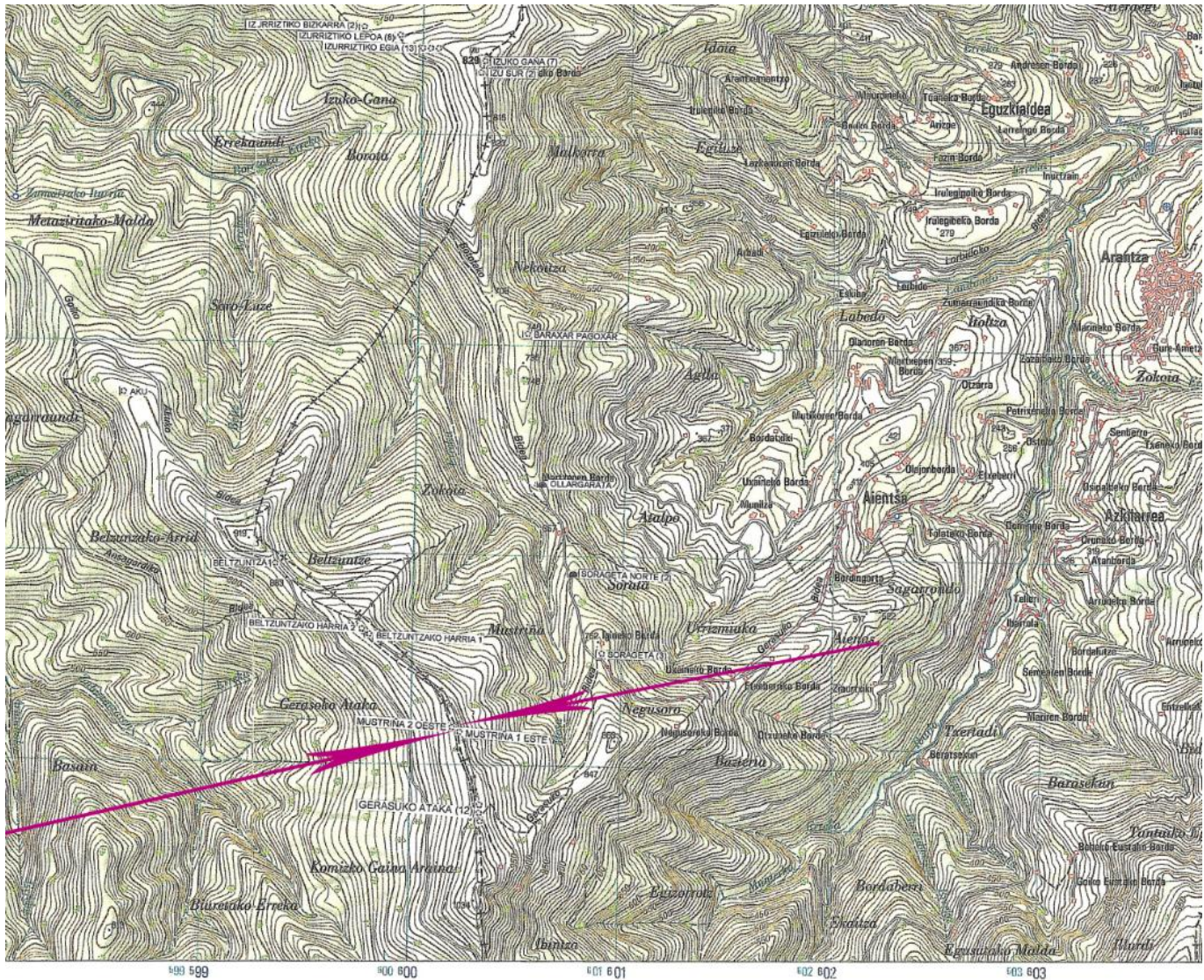
DESCRIPCIÓN: **Cromlechs**. Situados en terreno llano, donde crece la fina hierba y el brezo que los enmascara y hace más difícil distinguirlos. El nº. 1, mide 3m de diámetro y está compuesto por unos 13 testigos visibles, cruzado por un pequeño sendero. El nº. 2, mide 7m de diámetro y está compuesto por unos 10 testigos visibles que resaltan poco sobre el terreno y otros ocultos. Materiales: cuarcitas del lugar.

HISTORIA: Localizado el nº. 1, por Luis **Millán** San Emeterio y Juan José **Ochoa** de Zabalegui, el 13 de mayo de 1989. Localizado el nº. 2, por Alfonso **Martínez** Manteca, el 27 de octubre de 2.013. No han sido excavados hasta la fecha, ni limpiados para que sean más visibles.

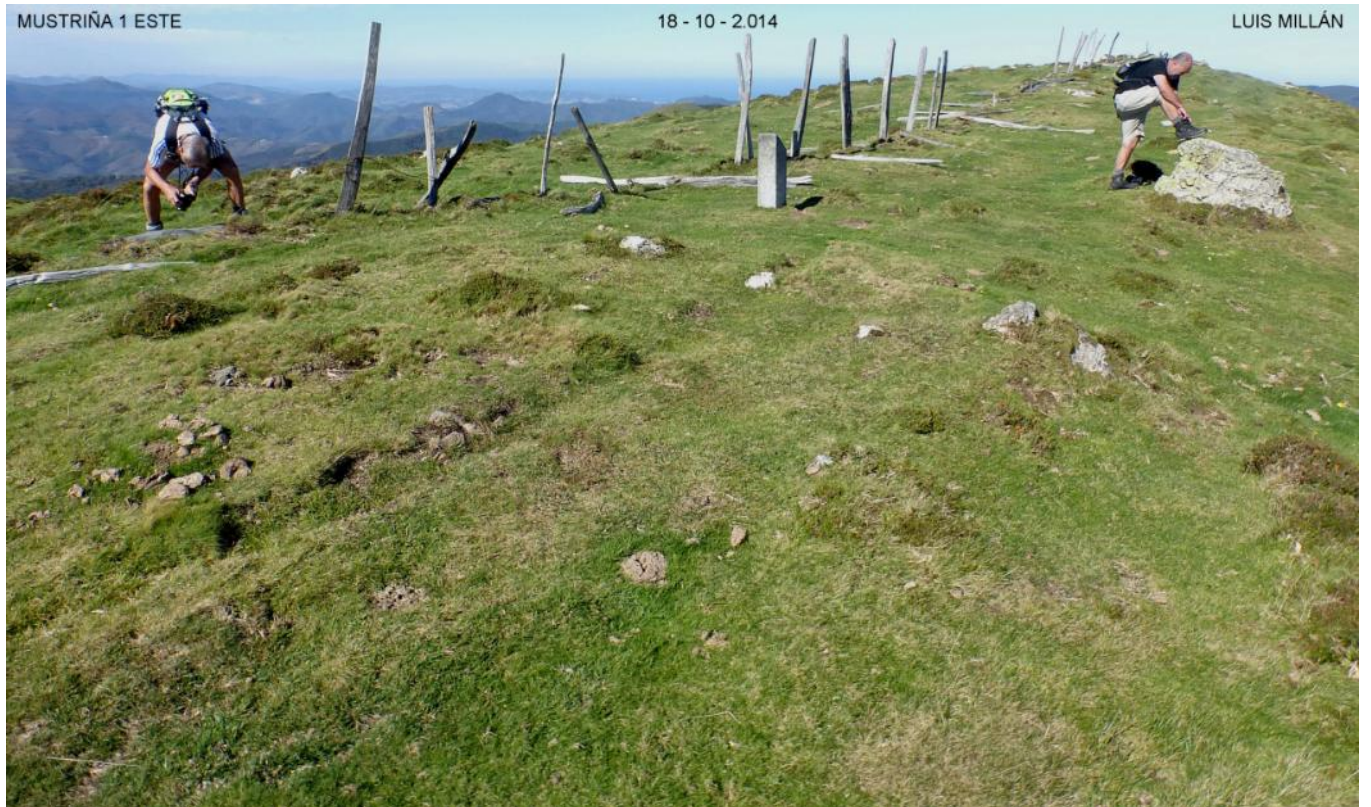
BIBLIOGRAFIA: 2.004 **Peñalver** Iribarren, Xabier. *Mairubaratzak. Pirinioetako harrespilak. Munibe*, suplemento nº. 19. San Sebastián-Donostia, p. 76, nº. 81.
 2.005 Balere **Barrero** Hidalgo – Iñaki **Gatzelu** Iraundegi – Alfonso **Martínez** Manteca – Goyo **Mercader** Mendiburu – Luis **Millán** San Emeterio – Manolo **Tamayo** Cervigón – Iñigo **Txintxurreta** Díaz. *Carta Arqueológica de Navarra. (Monumentos Megalíticos). Cuadernos de Arqueología de la Universidad de Navarra*. Pamplona-Iruña, nº. 13, p. 21.
 2.005 **Peñalver** Iribarren, Xabier. *Los crómlech pirenaicos. Bolskan*, nº. 22. Huesca, pp. 81-118, nº. 99 y 205.



País = España	Comunidad Autónoma = Navarra	Provincia (31): Navarra	Municipios = Arantza – Goizueta
Zona (02): Vaso de Artikutza – Agiña	Tipo Monumento (03): Cromlechs	Nº. (40):	Nombre: Mustriña (2) Hilharririk: 31-02-03-40



País = España	Comunidad Autónoma = Navarra	Provincia (31): Navarra	Municipios = Arantza – Goizueta
Zona (02): Vaso de Artikutza – Agiña	Tipo Monumento (03): Cromlechs	Nº. (40):	Nombre: Mustriña (2) Hilharriak: 31-02-03-40



País = España	Comunidad Autónoma = Navarra	Provincia (31): Navarra	Municipios = Arantza – Goizueta
Zona (02): Vaso de Artikutza – Agiña	Tipo Monumento (03): Cromlechs	Nº. (40):	Nombre: Mustriña (2) Hilharriak: 31-02-03-40

MUSTRIÑA 1 ESTE

27 - 09 - 2.023

LUIS MILLÁN



MUSTRIÑA 1 ESTE

27 - 09 - 2.023

LUIS MILLÁN



MUSTRIÑA 1 ESTE

27 - 09 - 2.023

LUIS MILLÁN



País = España	Comunidad Autónoma = Navarra	Provincia (31): Navarra	Municipios = Arantza – Goizueta
Zona (02): Vaso de Artikutza – Agiña	Tipo Monumento (03): Cromlechs	Nº. (40):	Nombre: Mustriña (2) Hilharriak: 31-02-03-40



País = España	Comunidad Autónoma = Navarra	Provincia (31): Navarra	Municipios = Arantza – Goizueta
Zona (02): Vaso de Artikutza – Agiña	Tipo Monumento (03): Cromlechs	Nº. (40):	Nombre: Mustriña (2) Hilharriak: 31-02-03-40

MUSTRIÑA 2 OESTE

27 - 09 - 2.023

LUIS MILLÁN



MUSTRIÑA 2 OESTE

27 - 09 - 2.023

LUIS MILLÁN



MUSTRIÑA 2 OESTE

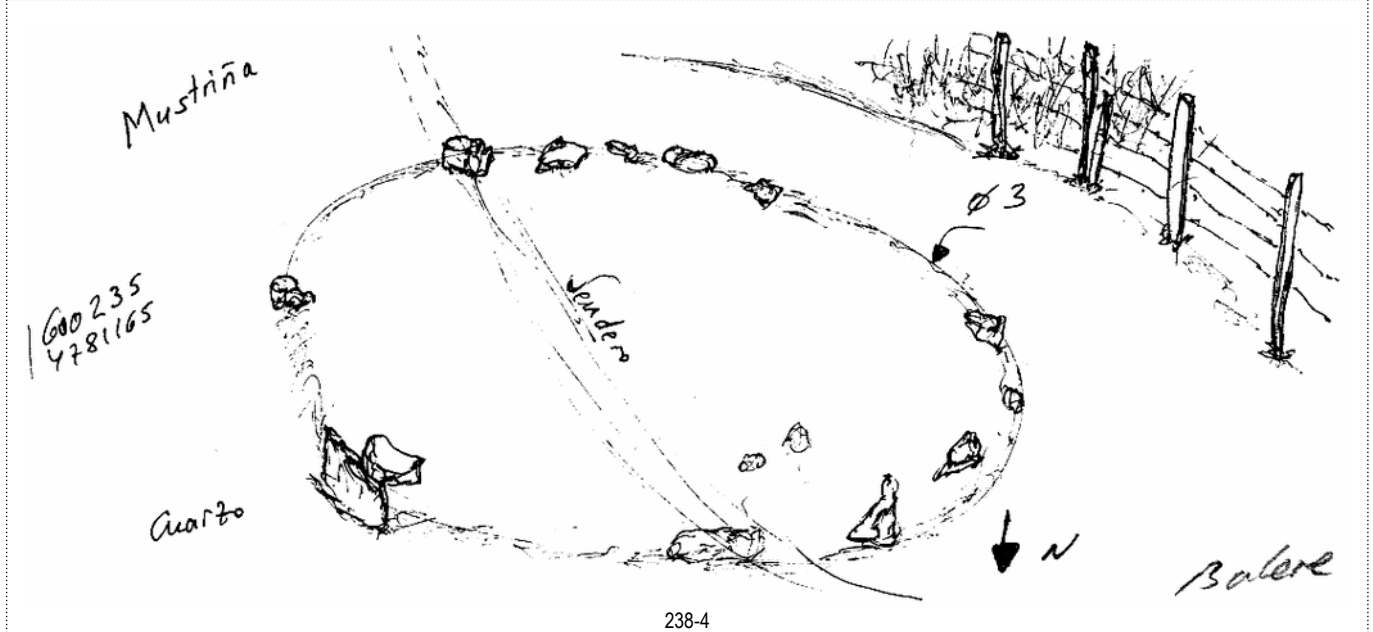
27 - 09 - 2.023

LUIS MILLÁN



País = España	Comunidad Autónoma = Navarra	Provincia (31): Navarra	Municipios = Arantza – Goizueta
Zona (02): Vaso de Artikutza – Agiña	Tipo Monumento (03): Cromlechs	Nº. (40):	Nombre: Mustriña (2) Hilharriak: 31-02-03-40

Cromlech (40): **Mustriña 1 este**. Hoja 65-III (Lesaka). Escala 1: 25.000. U.T.M. Huso 30 T. = ED 50. X: 600.340, Y: 4.781.370, Z: 971. 13 de agosto de 2.005.



2.004 Peñalver Iribarren, Xabier.

Mairubaratzak. Pirinioetako harrespilak. Munibe, suplemento nº. 19. San Sebastián-Donostia, p. 76, nº. 81.

81.- BELTZUNTZAKO HARRIA

Kokalekua

Goizueta eta Artikutzako barrutia bereizten dituen muga lerroan, eta Gerasunko Araka eta Beltzuntza artean, Goizuetako udalerrian.

Koordenatuak:

Orria: 65 (25-5). Vera de Bidasoa. (1:50.000)
X. 600.000 Y. 4.781.700 Z. 935

Deskribapena

Tumuludun harrespila, 4 m-ko diametrokoa 0,20 m garaia. Lauza formako 15 lekuko agerikoz osatua. Artikutzako barrutiko hesiak I-tik zeharkatzen du monumentua. Kuarzitak.

Historia

1989an aurkitu zuten L. Millán eta J. J. Ochoak. Ez da indusketa lanik egin.

2.005 Peñalver Iribarren, Xabier.

Los crómlech pirenaicos. Bolskan, nº. 22. Huesca, pp. 81-118, nº. 99 y 205.

99. BELTZUNTZAKO HARRIA

Situación

En la línea fronteriza que separa el término de Goizueta de la finca de Artikutza, y entre Gerasunko Ataka y Beltzuntza, en el término municipal de Goizueta.

Coordenadas:

Hoja 65 (25-5). Vera de Bidasoa (1: 50 000).
X: 600 000, Y: 4 781 700, Z: 935.

Descripción

Crómlech tumular de 4 m de diámetro y 0,20 m de altura. Compuesto por 15 testigos visibles con forma de laja. La alambrada de la finca de Artikutza cruza el monumento por su extremo N. Cuarzitas.

Historia

Fue descubierto en 1989 por L. Millán y J. J. Ochoa. No ha sido excavado.

205. MUSTRIÑA

Situación

Sobre una loma, al norte del monte Lozate, entre Beltzuntza y Gerasunko Ataka, en el término municipal de Arantza.

Coordenadas:

Hoja 65-III. Lesaka (1: 25 000).
X: 600 355, Y: 4 781 365, Z: 975.

Descripción

Crómlech. 3 m de diámetro. Compuesto por 13 testigos visibles con forma de bloque. Cuarzo del terreno.

Historia

Fue descubierto en 1989 por L. Millán y J. J. Ochoa.

Bibliografía

BARRERO et alii (2005).

País = España	Comunidad Autónoma = Navarra	Provincia (31): Navarra	Municipios = Arantza – Goizueta
Zona (02): Vaso de Artikutza – Agiña	Tipo Monumento (03): Cromlechs	Nº. (40):	Nombre: Mustriña (2) Hilharriak: 31-02-03-40

2.005 Balere **Barrero** Hidalgo – Iñaki **Gaztelu** Iraundegi – Alfonso **Martinez** Manteca – Goyo **Mercader** Mendiburu – Luis **Millán** San Emeterio – Manolo **Tamayo** Cervigón – Iñigo **Txintxurreta** Díaz.
 Carta Arqueológica de Navarra. (Monumentos Megalíticos).
 Cuadernos de Arqueología de la Universidad de Navarra. Pamplona-Iruña, nº. **13**, p. 21.

Municipio	Nº.	(03): CROMLECHS	LOCALIZADO POR	FECHA	Coordenadas U.T.M. ED 50
Zubieta	32	Biamendiko lepoa	Luis Millán San Emeterio	1.985-10-20	X: 599.410, Y: 4.788.620, Z: 953. Bien
Goizueta	33	Deskargako Arrieta	Jesús Argomaniz Gutiérrez	1.986-04-00	X: 594.727, Y: 4.779.151, Z: 663. Bien
Goizueta	34-a	Lizarrozk soroa I	Jesús Argomaniz – Vicente Hernandorena	1.986-04-00	X: 594.645, Y: 4.778.880, Z: 625. Bien
Goizueta	34-b	Lizarrozk soroa II	Jesús Argomaniz – Vicente Hernandorena	1.986-04-00	X: 594.640, Y: 4.778.873, Z: 625. Bien
Goizueta	34-c	Lizarrozk soroa III	Jesús Argomaniz – Vicente Hernandorena	1.986-04-00	X: 594.645, Y: 4.778.862, Z: 625. Bien
Goizueta	34-d	Lizarrozk soroa IV	Jesús Argomaniz – Vicente Hernandorena	1.986-04-00	X: 594.655, Y: 4.778.863, Z: 625. Bien
Goizueta	34-e	Lizarrozk soroa V	Jesús Argomaniz – Vicente Hernandorena	1.986-04-00	X: 594.645, Y: 4.778.850, Z: 625. Bien
Goizueta	34-f	Lizarrozk soroa VI	Xabier Taberna Macazaga	2.007-02-05	X: 594.645, Y: 4.778.850, Z: 625. Bien
Goizueta	34-g	Lizarrozk soroa VII	Xabier Taberna Macazaga	2.007-02-05	X: 594.645, Y: 4.778.850, Z: 625. Bien
Goizueta	34-h	Lizarrozk soroa VIII	Xabier Taberna Macazaga	2.007-02-05	X: 594.645, Y: 4.778.850, Z: 625. Bien
Goizueta	34-i	Lizarrozk soroa IX	Xabier Taberna Macazaga	2.007-02-05	X: 594.645, Y: 4.778.850, Z: 625. Bien
Goizueta	34-j	Lizarrozk soroa X	Xabier Taberna Macazaga	2.009-04-27	X: 594.645, Y: 4.778.850, Z: 625. Bien
Goizueta	34-k	Lizarrozk soroa XI	Xabier Taberna Macazaga	2.009-04-27	X: 594.645, Y: 4.778.850, Z: 625. Bien
Goizueta	35-a	Eneko Elorrieta lepoa I	Jesús Argomaniz Gutiérrez – Luis del Barrio	1.986-05-04	X: 595.340, Y: 4.779.510, Z: 680. Bien
Goizueta	35-b	Eneko Elorrieta lepoa II	Jesús Argomaniz Gutiérrez – Luis del Barrio	1.986-05-04	X: 595.344, Y: 4.779.505, Z: 680. Bien
Goizueta	35-c	Eneko Elorrieta lepoa III	Jesús Argomaniz Gutiérrez – Luis del Barrio	1.986-05-04	X: 595.338, Y: 4.779.502, Z: 680. Bien
Goizueta	35-d	Eneko Elorrieta lepoa IV	Balere–Gaztelu–Mercader–Millán–Taberna	2.005-03-26	X: 595.345, Y: 4.779.510, Z: 680. Bien
Goizueta	35-e	Eneko Elorrieta lepoa V	Xabier Taberna Macazaga	2.009-04-27	X: 595.345, Y: 4.779.510, Z: 680. Mal
Goizueta	35-f	Eneko Elorrieta lepoa VI	Xabier Taberna Macazaga	2.009-04-27	X: 595.345, Y: 4.779.510, Z: 680. Mal
Goizueta	36-a	Eneko Elorrieta egia I	Jesús Argomaniz Gutiérrez–Luis del Barrio	1.986-05-04	X: 595.430, Y: 4.779.523, Z: 695. Bien
Goizueta	36-b	Eneko Elorrieta egia II	Jesús Argomaniz Gutiérrez–Luis del Barrio	1.986-05-04	X: 595.431, Y: 4.779.519, Z: 695. Bien
Goizueta	36-c	Eneko Elorrieta egia III	Jesús Argomaniz Gutiérrez–Luis del Barrio	1.986-05-04	X: 595.433, Y: 4.779.517, Z: 695. Bien
Goizueta	36-d	Eneko Elorrieta egia IV	Xabier Taberna Macazaga	2.006-12-05	X: 595.439, Y: 4.779.520, Z: 695. Bien
Goizueta	36-e	Eneko Elorrieta egia V	Xabier Taberna Macazaga	2.006-12-05	X: 595.427, Y: 4.779.515, Z: 694. Bien
Goizueta	36-f	Eneko Elorrieta egia VI	Xabier Taberna Macazaga	2.006-12-05	X: 595.418, Y: 4.779.522, Z: 695. Bien
Goizueta	36-g	Eneko Elorrieta egia VII	Xabier Taberna Macazaga	2.006-12-05	X: 595.404, Y: 4.779.501, Z: 692. Bien
Goizueta	36-h	Eneko Elorrieta egia VIII	Balere–Gaztelu–Mercader–Millán–Taberna	2.005-03-26	X: 595.386, Y: 4.779.520, Z: 692. Bien
Goizueta	37	Unalvide norte	Jesús Argomaniz Gutiérrez	1.986-05-23	X: 595.710, Y: 4.784.659, Z: 560. Bien
Goizueta	38-a	Iraingo ataka I	Luis Del Barrio Bazaco–Txomin Ugalde Cejudo	1.986-06-00	X: 598.685, Y: 4.779.355, Z: 965. Bien
Goizueta	38-b	Iraingo ataka II	Luis Del Barrio Bazaco–Txomin Ugalde Cejudo	1.986-06-00	X: 598.695, Y: 4.779.335, Z: 965. Bien
Goizueta	38-c	Iraingo ataka III	Luis Del Barrio Bazaco–Txomin Ugalde Cejudo	1.986-06-00	X: 598.700, Y: 4.779.335, Z: 965. Bien
Goizueta	39-a	Deskantsuko bizkarra I	Luis Millán – Juan José Ochoa de Zabalegui	1.992-04-25	X: 594.695, Y: 4.784.268, Z: 575. Bien
Goizueta	39-b	Deskantsuko bizkarra II	Juan José Ochoa de Zabalegui Echezarreta	1.987-08-00	X: 594.705, Y: 4.784.260, Z: 575. Bien
Goizueta	39-c	Deskantsuko bizkarra III	Juan José Ochoa de Zabalegui Echezarreta	1.987-08-00	X: 594.702, Y: 4.784.255, Z: 575. Bien
Arantza	40-a	Mustriña I este	Luis Millán – Juan José Ochoa de Zabalegui	1.989-05-13	X: 600.340, Y: 4.781.370, Z: 971. Bien
Goizueta	40-b	Mustriña II oeste	Alfonso Martinez Manteca	2.013-10-27	X: 600.333, Y: 4.781.375, Z: 968. Bien
Goizueta	41	Arramaletako bizkarra	Luis Millán – Juan José Ochoa de Zabalegui	1.989-08-14	X: 596.575, Y: 4.780.070, Z: 865. Bien
Lesaka	42	Gardélko-bagoeta	Miguel Etregarai	1.991-00-00	X: 601.900, Y: 4.791.700, Z: 445. Bien
Goizueta	43	Amonamotzeko kaskoa	Luis Millán – Juan José Ochoa de Zabalegui	1.992-03-19	X: 597.157, Y: 4.780.353, Z: 940. Bien
Goizueta	44-a	Unalvide centro I	Luis Millán – Juan José Ochoa de Zabalegui	1.992-04-25	X: 595.680, Y: 4.784.610, Z: 575. Bien
Goizueta	44-b	Unalvide centro II	Luis Millán – Juan José Ochoa de Zabalegui	1.992-04-25	X: 595.683, Y: 4.784.602, Z: 575. Bien
Goizueta	44-c	Unalvide centro III	Luis Millán – Juan José Ochoa de Zabalegui	1.992-04-25	X: 595.675, Y: 4.784.597, Z: 575. Bien
Goizueta	44-d	Unalvide centro IV	Luis Millán – Juan José Ochoa de Zabalegui	1.992-04-25	X: 595.672, Y: 4.784.590, Z: 575. Bien
Goizueta	44-e	Unalvide centro V	Hilharriak – Xabier Taberna Macazaga	2.005-03-19	X: 595.676, Y: 4.784.588, Z: 575. Bien
Lesaka-Goizueta	45	Pagolletako lepoa	Luis Millán San Emeterio	1.993-01-23	X: 600.490, Y: 4.786.380, Z: 655. Bien
Goizueta	46-a	Izurritziko bizkarra I	Luis Millán – Juan José Ochoa de Zabalegui	1.993-01-30	X: 599.800, Y: 4.784.725, Z: 760. Bien
Goizueta	46-b	Izurritziko bizkarra II	Luis Millán – Juan José Ochoa de Zabalegui	1.993-01-30	X: 599.806, Y: 4.784.721, Z: 760. Bien
Lesaka	47	Gurutzako lepoa	Luis Millán San Emeterio	1.998-03-22	X: 602.290, Y: 4.791.550, Z: 440. Bien
Arantza	48-a	Sorageta I	Alfonso Martinez Manteca	2.003-05-14	X: 600.965, Y: 4.781.740, Z: 755. Bien
Arantza	48-b	Sorageta II	Alfonso Martinez Manteca	2.003-05-14	X: 600.968, Y: 4.781.735, Z: 755. Bien
Arantza	48-c	Sorageta III	Alfonso Martinez Manteca	2.003-05-14	X: 600.973, Y: 4.781.731, Z: 755. Bien
Goizueta	49	Gatzarrietako lepoa	Balere Barrero – Goyo Mercader	2.004-11-27	X: 598.547, Y: 4.788.934, Z: 798. Bien
Goizueta	50	Gaztahotz	Balere Barrero –Alfonso Martinez –Luis Millán	2.005-03-19	X: 594.580, Y: 4.784.635, Z: 515. Bien
Goizueta	51-a	Unalvide sur I	Hilharriak – Xabier Taberna Macazaga	2.005-03-19	X: 595.630, Y: 4.784.440, Z: 578. Bien
Goizueta	51-b	Unalvide sur II	Hilharriak – Xabier Taberna Macazaga	2.005-03-19	X: 595.627, Y: 4.784.431, Z: 578. Bien
Goizueta	52	Altueta	Barrero–Gaztelu–Mercader–Millán–Tamayo	2.005-03-19	X: 595.475, Y: 4.784.160, Z: 645. Bien
Goizueta	53	Ueko	Barrero–Gaztelu–Mercader–Millán–Tamayo	2.005-03-19	X: 595.560, Y: 4.783.975, Z: 630. Bien
Goizueta	54-a	Gorosketattipi I (Subelepo ttiki)	Xabier Taberna Macazaga	2.005-03-20	X: 594.343, Y: 4.781.212, Z: 515. Bien
Goizueta	54-b	Gorosketattipi II (Subelepo ttiki)	Xabier Taberna Macazaga	2.005-03-20	X: 594.341, Y: 4.781.217, Z: 515. Bien
Goizueta	54-c	Gorosketattipi III (Subelepo ttiki)	Barrero–Gaztelu–Mercader–Millán–Taberna	2.005-03-26	X: 594.365, Y: 4.781.240, Z: 515. Bien
Goizueta	54-d	Gorosketattipi IV (Subelepo ttiki)	Barrero–Gaztelu–Mercader–Millán–Taberna	2.005-03-26	X: 594.376, Y: 4.781.220, Z: 515. Bien