

País = España	Comunidad Autónoma = Navarra	Provincia (31): Navarra	Municipio = Goizueta
Zona megalítica (01): Arano – Goizueta	Tipo Monumento (02): Túmulo	Nº. (02):	Nombre: Altzanburu 1 este Hilharriak: 31-01-02-02

COORDENADAS: Hoja **64-IV** (Andoain). I.G.N. Escala 1: 25.000. Coordenadas **U.T.M. Huso 30 T.** = X: 590.617, Y: 4.781.415, Z: 512. **European 1979.**
 Hoja **64-IV** (Andoain). I.G.N. Escala 1: 25.000. Coordenadas **U.T.M. Huso 30 T.** = X: 590.514, Y: 4.781.206, Z: 512. **ETRS 89.**

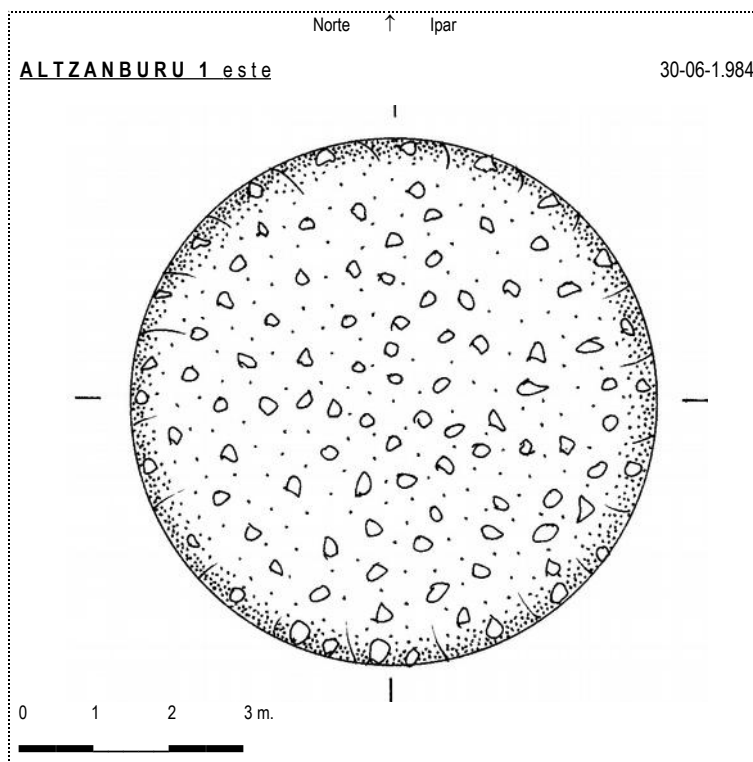
SITUACIÓN: Se halla situado al sur de la población de Arano, en un collado situado al este del monte Urganata.

ACCESO: Desde la parte alta de la población de Arano parte una pista, al lado del cementerio, que pasa junto a la ermita de San Roque y llega al collado de Oraume. Aquí tomamos la de la izquierda, pasamos por debajo del collado de Urganata, donde hay unos magníficos cromlechs, bordeamos el monte Urganata por el norte para seguidamente descender hacia el sur hasta el collado de Altzanburu. Ahí se hallan los restos de este túmulo; a la izquierda de la pista que desde la población de Goizueta sube hacia Errekaleku.

DESCRIPCIÓN: **Túmulo.** Situado en terreno llano, donde solo crece hierba y helecho, libre de árboles aunque no están muy lejos. Mide 7mts de diámetro y alcanza una altura de 0,80m. Está compuesto de tierra y tiene un peristalito formado por piedras de cuarzo blanco de mediano tamaño. Se hallaba intacto cuando fue localizado, habiendo sido removido posteriormente cuando se hizo la pista hasta el collado de Errekaleku.
 Materiales: pizarras y cuarcitas del terreno.

HISTORIA: Localizado por Vicente **Herrandorena** Hecharri, en 1.984. No se ha practicado excavación.

BIBLIOGRAFIA: 1.991/92 **Ripa** Vega, Patxi.
Monumentos megalíticos de Navarra 1.890 – 1.990. Trabajos de Arqueología Navarra, nº. 10. Pamplona, p. 188.
 2.005 **Hilharriak.**
Carta Arqueológica de Navarra. (Monumentos Megalíticos).
Cuadernos de Arqueología de la Universidad de Navarra, nº. 13. Pamplona, p. 18.

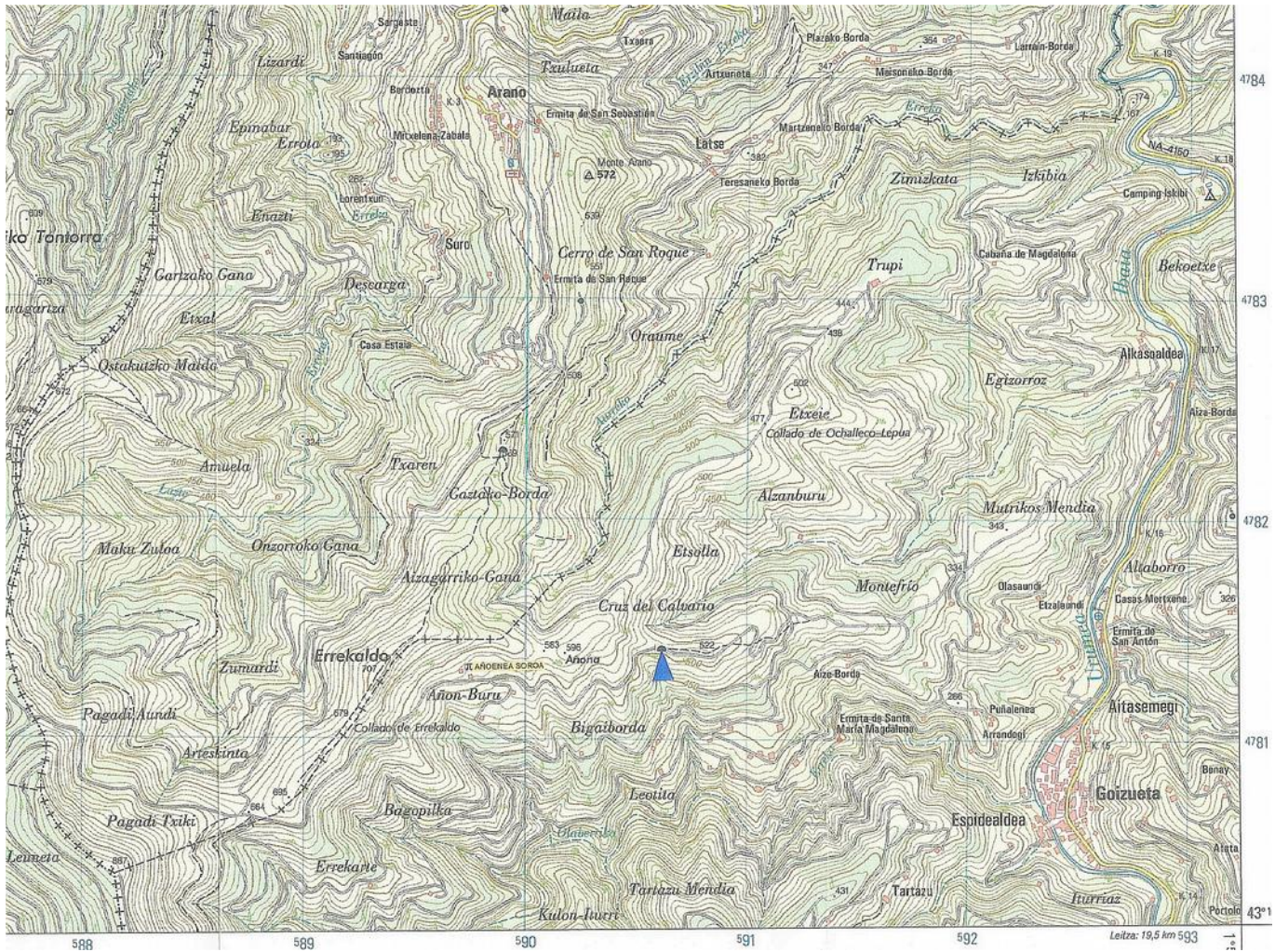


HILHARRIAK

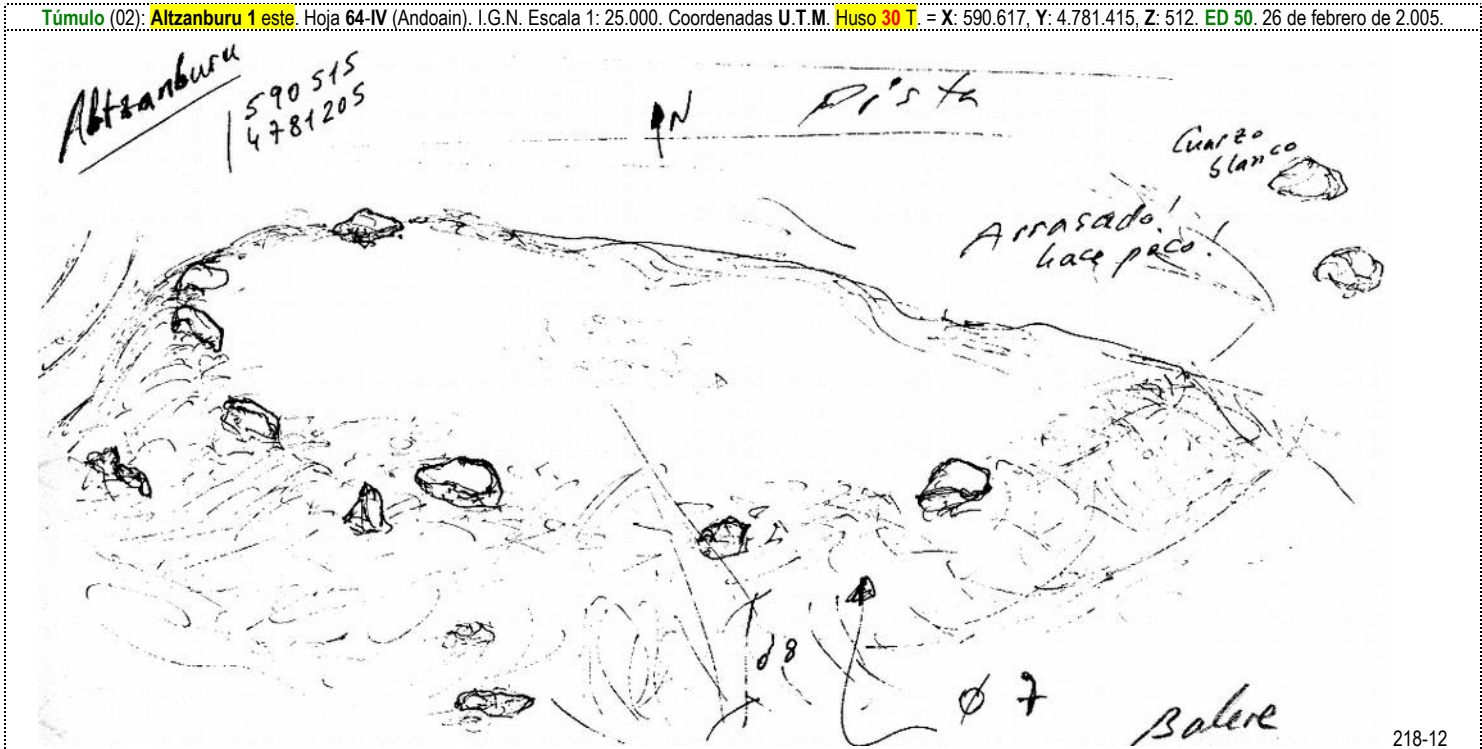


ALTZANBURU 1 ESTE

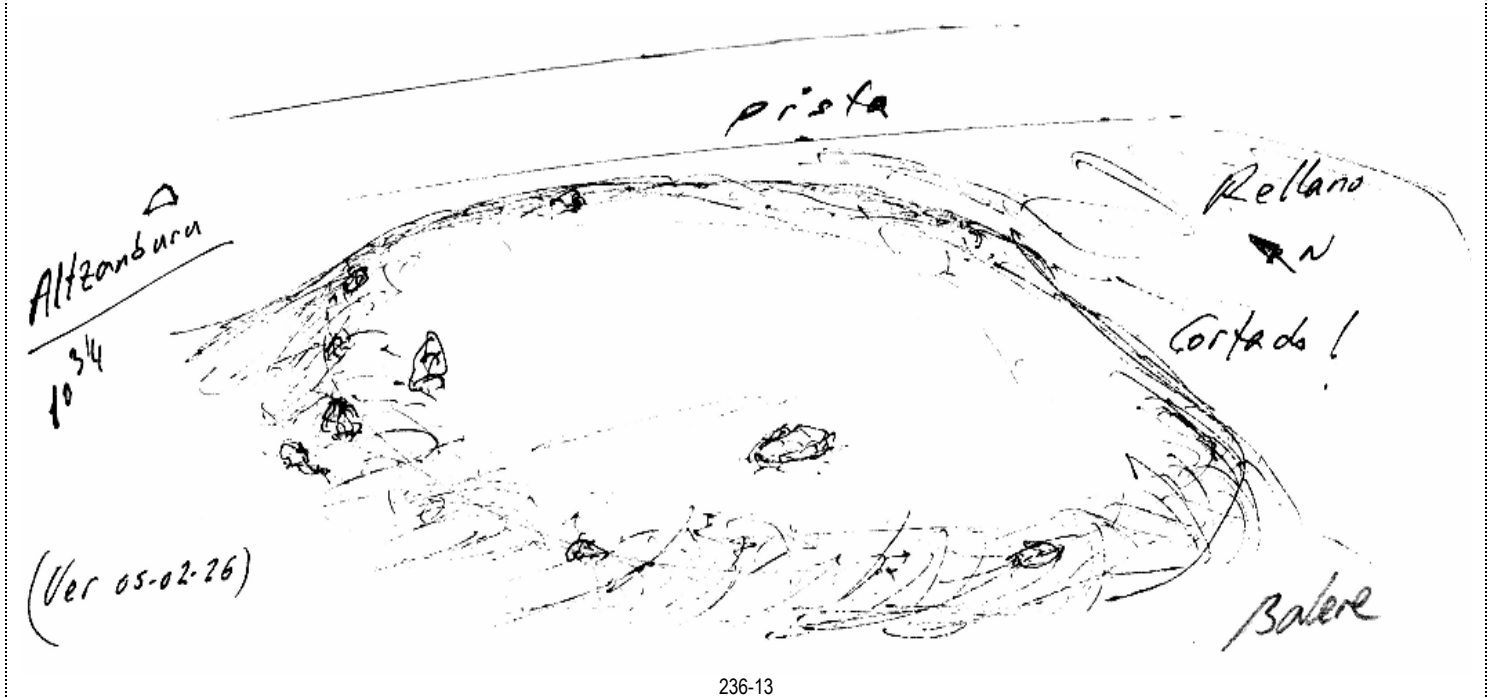
Pais = España	Comunidad Autónoma = Navarra	Provincia (31): Navarra	Municipio = Goizueta
Zona megalítica (01): Arano - Goizueta	Tipo Monumento (02): Túmulo	Nº. (02):	Nombre: Altzanburu 1 este Hilharriak: 31-01-02-02



Túmulo (02): **Altzanburu 1 este**. Hoja 64-IV (Andoain). I.G.N. Escala 1: 25.000. Coordenadas U.T.M. **Huso 30 T**. = X: 590.617, Y: 4.781.415, Z: 512. **ED 50**. 26 de febrero de 2.005.

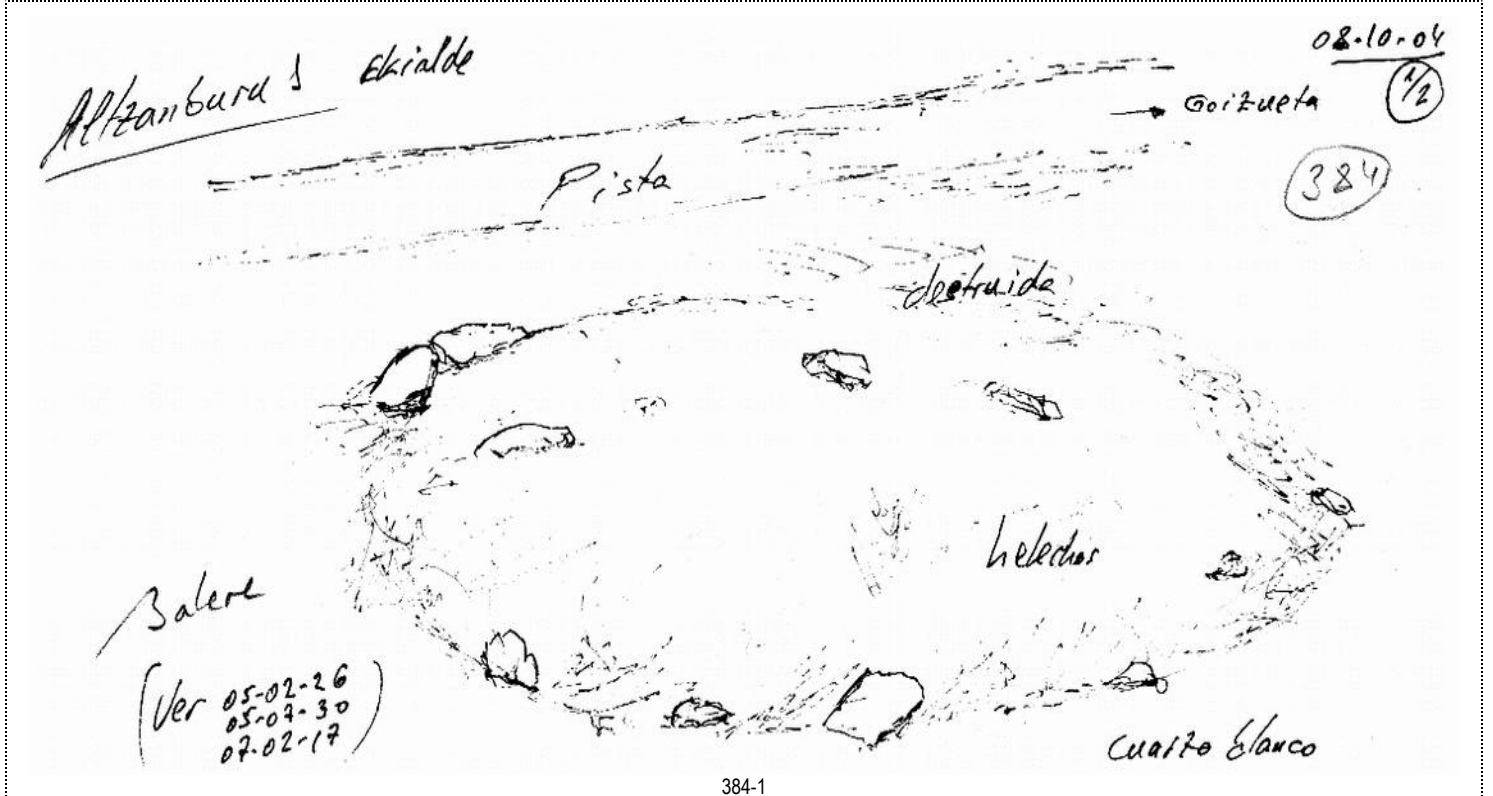


Túmulo (02): **Altzanburu 1 este**. Hoja 64-IV (Andoain). I.G.N. Escala 1: 25.000. Coordenadas U.T.M. Huso 30 T. = X: 590.514, Y: 4.781.206, Z: 512. ETRS 89. 30 de julio de 2.005.



236-13

Túmulo (02): **Altzanburu 1 este**. Hoja 64-IV (Andoain). I.G.N. Escala 1: 25.000. Coordenadas U.T.M. Huso 30 T. = X: 590.617, Y: 4.781.415, Z: 512. ED 50. 04 de octubre de 2.008.



384-1

1.991/92 Ripa Vega, Patxi.
 Monumentos megalíticos de Navarra 1.890 – 1.990. **Trabajos de Arqueología Navarra**, nº. 10. Pamplona, p. 188.

ALTZANBURU: (TÚMULO). Área 13. Luis Millán: Notificación 07.02.1990.