

País = España	Comunidad Autónoma = País Vasco	Provincia (20): Gipuzkoa	Municipio = Zestoa (Aizarna)
Zona megalítica (11): Ernio	Tipo Monumento (01): Dolmen	Nº. (04):	Nombre: Atsoagureta Hilharriak: 20-11-01-04

COORDENADAS: Hoja **63 – IV** (Azpeitia). I. G. N. Escala 1: 25.000. U.T.M. **Huso 30 T** = X: 561.320, Y: 4.788.819, Z: 294. **European 1979**.
 Hoja **63 – IV** (Azpeitia). I. G. N. Escala 1: 25.000. U.T.M. **Huso 30 T** = X: 561.217, Y: 4.788.610, Z: 294. **ETRS 89**.

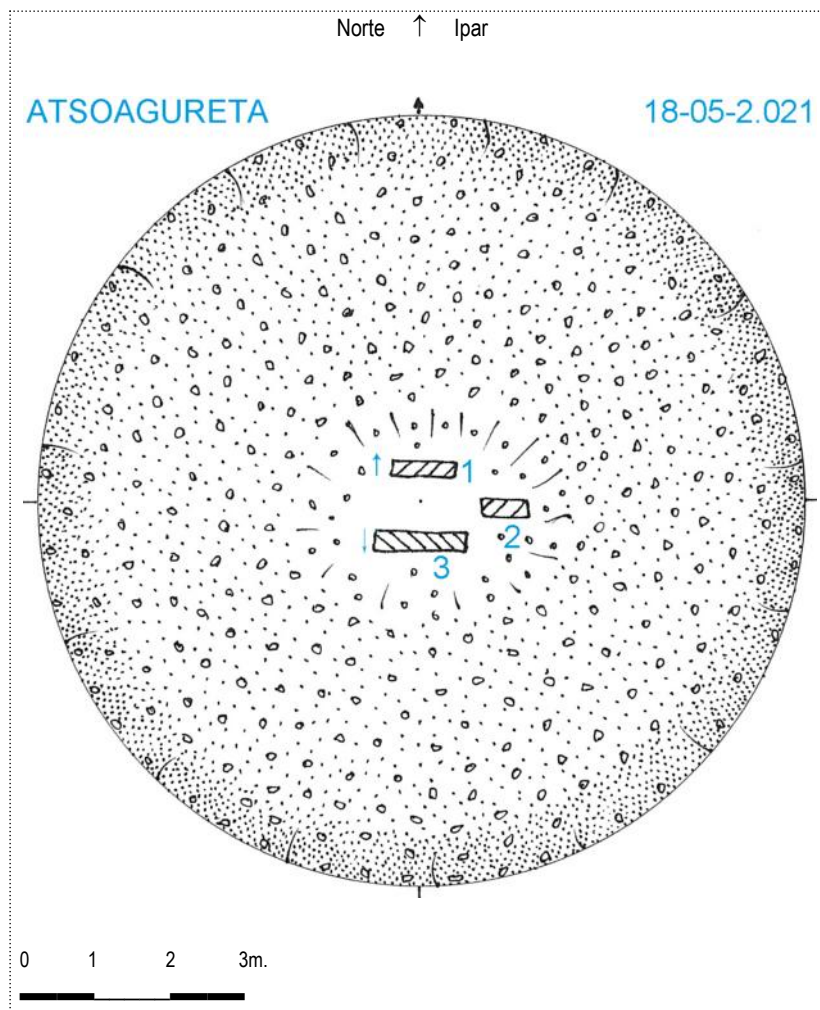
LOCALIZACIÓN: Se halla situado al noreste de la población de Zestoa, al noroeste de la población de Aizarna, al suroeste del alto de Otsoagureta.

ACCESO: Desde la población de Zarautz hay que ir por Meagas seguir hacia Aizarnazabal y llegar a Iraeta donde tenemos que coger la carretera GI-3730 hacia Aizarna hasta llegar al kilómetro tres, donde un poco más adelante tenemos que dejar el vehículo para adentrarnos a la derecha (oeste) por una pista que con rumbo oeste noroeste nos lleva hacia el lugar del dolmen situado como a un kilómetro desde la carretera. Al poco de pasar una langa nos adentramos en terreno herboso y enseguida tenemos que ir un poco hacia la izquierda por terreno inclinado y ya sin la pista aunque si que vuelve a aparecer cuando asciende hacia el collado. Un poco antes de llegar a este collado y de ver a nuestra izquierda una alabrada es el mejor sitio para entrar en el bosque y ver el dolmen entre unos pinos bastante grandes. El dolmen se halla a unos diez metros dentro del bosque en terreno bastante llano.

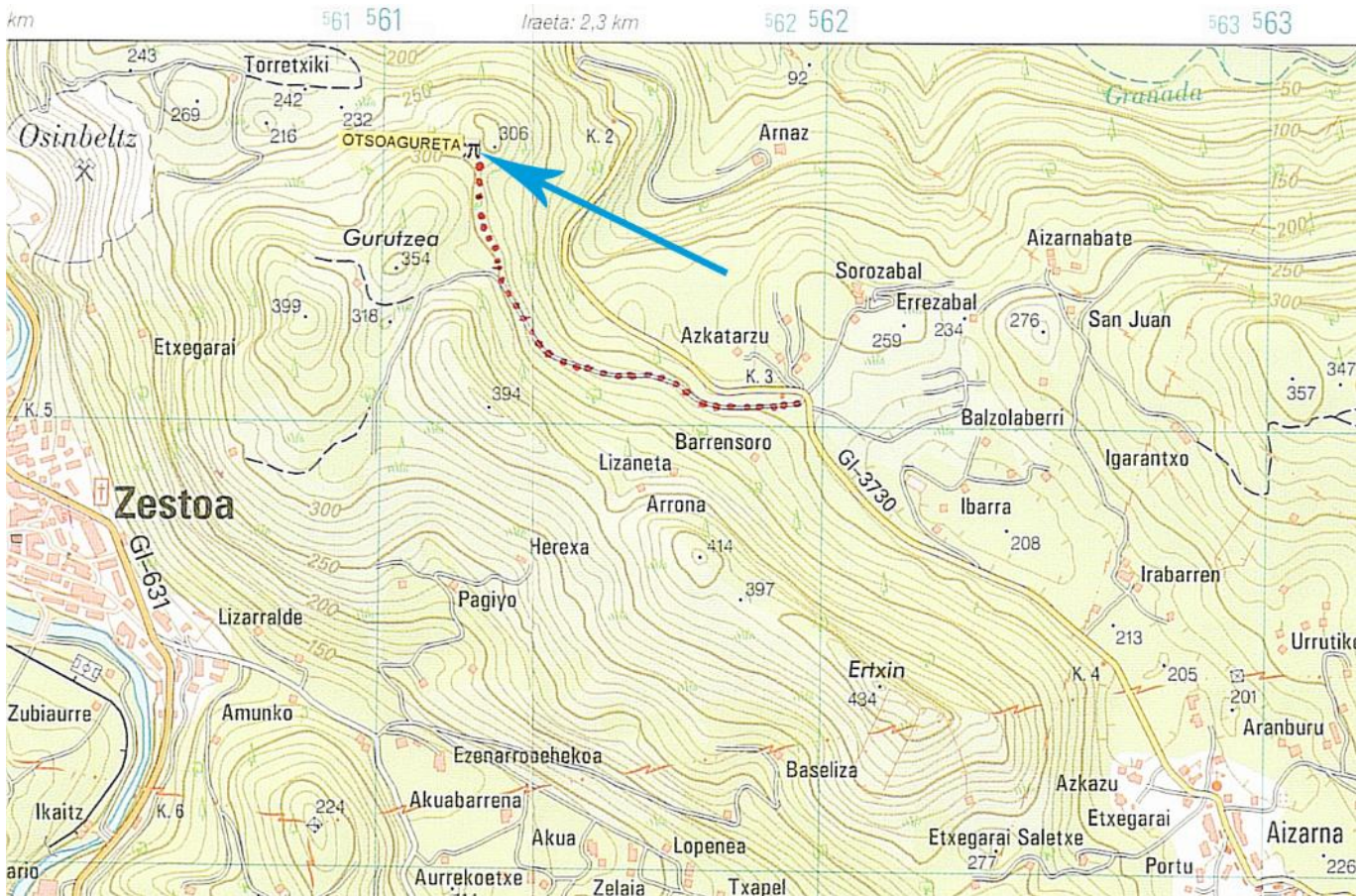
DESCRIPCIÓN: **Dolmen**. Situado en terreno llano, donde la mitad oeste tiene una plantación de coníferas y en la otra mitad crece el helecho. Tiene un galgal que alcanza los 10m de diámetro, alcanzando una altura de 0,70m. En su parte central hay una depresión fruto de alguna antigua violación con una profundidad de 0,50m, donde todavía se conservan tres losas de la cámara sepulcral.
 Losa nº. **1** (N) mide, 0,85m de largo, 0,45m de alto y 0,20m de grosor, orientada a 90°. Se halla reclinada hacia el exterior.
 Losa nº. **2** (E) mide, 0,60m de largo, 0,65m de alto y 0,22m de grosor. Se halla virada hacia el interior.
 Losa nº. **3** (S) mide, 1,25m de largo, 0,75m de alto y 0,33m de grosor, orientada a 90°. Se halla reclinada hacia el exterior.
 Materiales, Calizas del terreno.

HISTORIA: Localizado por Miguel Ángel **Uzkudun**, en el año 2.019 y visto por Munibe Taldea el 01 de abril de 2.019..
 No ha sido excavado hasta la fecha.

BIBLIOGRAFÍA: 2.019 **Munibe Taldea**.
Atsoagureta trikuharria. **Munibe taldea**. Azpeitia.



País = España	Comunidad Autónoma = País Vasco	Provincia (20): Gipuzkoa	Municipio = Zestoa (Aizarna)
Zona megalítica (11): Ernio	Tipo Monumento (01): Dolmen	Nº. (04):	Nombre: Atsoagureta
			Hilharriak: 20-11-01-04



18 de Mayo de 2.021.

País = España	Comunidad Autónoma = País Vasco	Provincia (20): Gipuzkoa	Municipio = Zestoa (Aizarna)
Zona megalítica (11): Ernio	Tipo Monumento (01): Dolmen	Nº. (04):	Nombre: Atsoagureta Hilharriak: 20-11-01-04



16 de Agosto de 2.021.



16 de Agosto de 2.021.



16 de Agosto de 2.021.

País = España	Comunidad Autónoma = País Vasco	Provincia (20): Gipuzkoa	Municipio = Zestoa (Aizarna)
Zona megalítica (11): Ernio	Tipo Monumento (01): Dolmen	Nº. (04):	Nombre: Atsoagureta
			Hilharriak: 20-11-01-04

2.019 **Munibe** Taldea.
Atsoagureta trikuharria. Munibe taldea. Azpeitia.

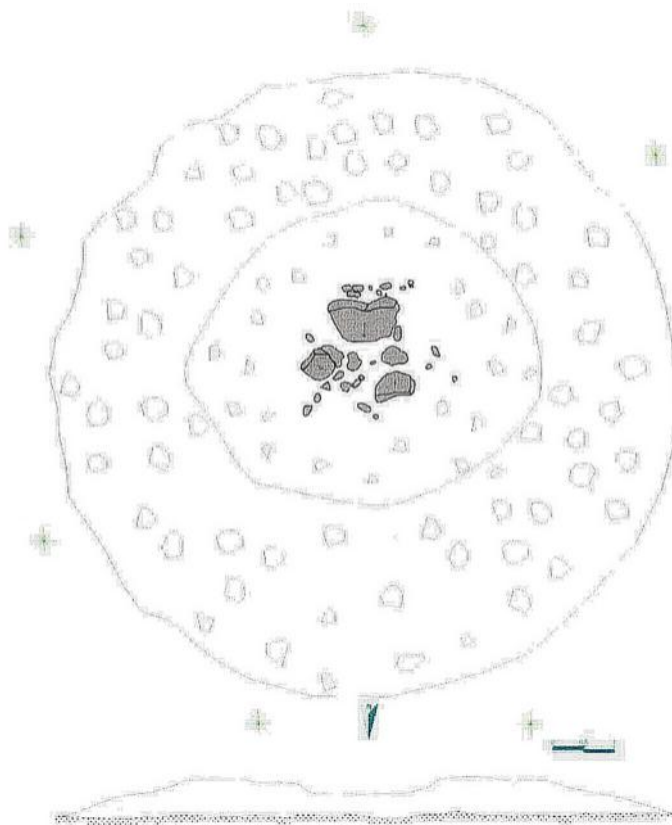


ATSOAGURETA

OROKORTASUNAK

- Aztarnategian izena: Atsoagureta.
- Aztarnategi mota: Trikuharria.
- Sigla:
- Herria: Aizarna.
- Kokapena: Atsoagureta mendian tontorretik gertu.
- Aurkitutako data: 2.019.
- Kontserbazioa: Ona.
- Koordinadak: 30 T 561217 4788610 294 m. (WGS84)
- Aztarnategia kokatzen den lursailaren jabearen izena:

PLANTA

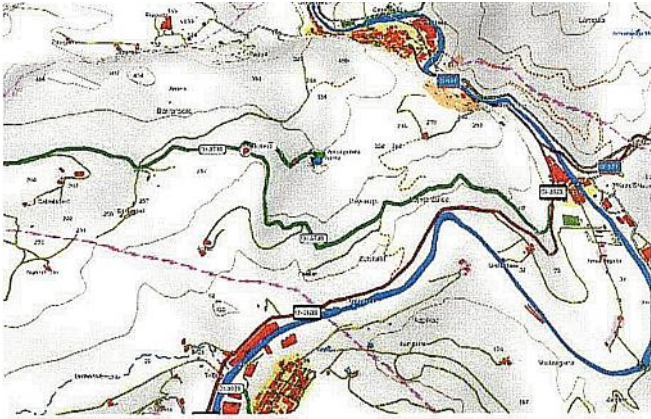


País = España	Comunidad Autónoma = País Vasco	Provincia (20): Gipuzkoa	Municipio = Zestoa (Aizarna)
Zona megalítica (11): Ernio	Tipo Monumento (01): Dolmen	Nº. (04):	Nombre: Atsoagureta
			Hilharriak: 20-11-01-04

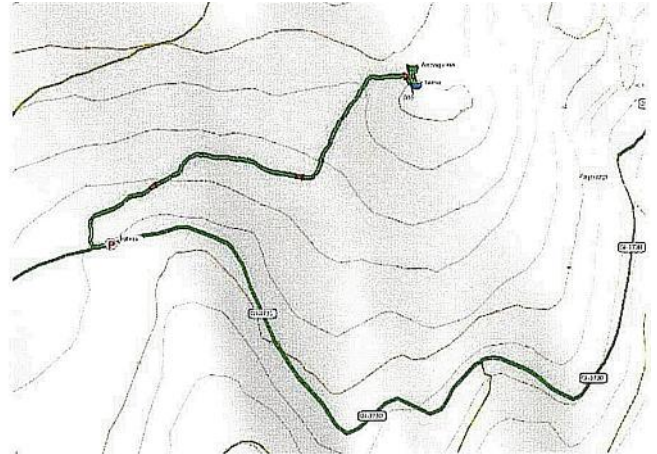
2.019 **Munibe Taldea.**
Atsoagureta trikuharria. Munibe taldea. Azpeitia.

SARBIDEA

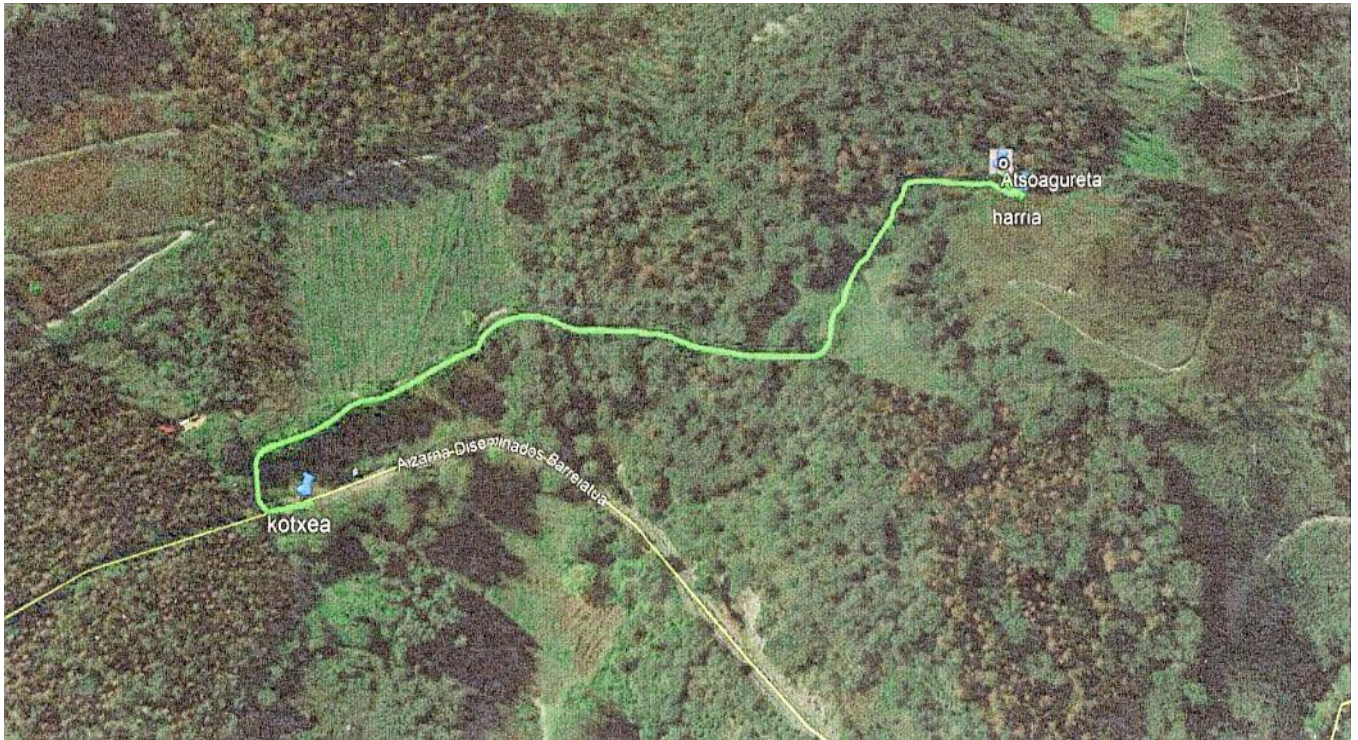
Zestoako, Iraeta auzoan hartu behar da Aizarnazabaleko bidea (GI-2633), eta berehala eskuinera doan Aizarnako bidea (GI-3730). Bide hau jarraitu ondoren 2,50 kilometrotara automobila bide ertzean utzi behar da. Toki horretatik gurdi bide bat hartu eta Atsoaguretako tontorrera igo. Ondorengo argazkietan agertzen da bidea markatuta.



Inguruaren plano orokorra.



Trikuharrian ingurua handituta.



Inguruaren aireko vista eta bertara iristeko bidea.

País = España	Comunidad Autónoma = País Vasco	Provincia (20): Gipuzkoa	Municipio = Zestoa (Aizarna)
Zona megalítica (11): Ernio	Tipo Monumento (01): Dolmen	Nº. (04):	Nombre: Atsoagureta
			Hilharriak: 20-11-01-04

2.019 **Munibe** Taldea.
Atsoagureta trikuharria. Munibe taldea. Azpeitia.

TRIKUHARRIAN DESKRIBAPENA

Tumuluak 10 metroko zirkunferentzia dauka, eta erdian kratera du, ikusten da azaleko harriak atera dituztela barrerabiltzeko bestezerbaitetan. Hemen bistaratzen dira ganbera osatzen dituen tamaina desberdinetako hiru harlosa, zertxobait mugituta (barrurantz balantza egin, etab.). Trikuharria osatzen duten harriak kare harrizkoak dira, eta pinudi edo baso baten barruan kokaturik agertzen da, gehien bat pinua delarik.

Trikuharria, dena sasiz estalita dago eta egin dugun marrazkia gutxi gorabeherakoa da.

Ondorengo veste egun batean Joxeanekin etorri ginen, genuen informazioa berak baieztatzeko eta egitura berak ikusteko. Trikuharria dela baieztatu ondoren esan zigun komeni zela aurkikuntzan berri ematea, lehenbailehen, Foru Aldundiko arduradunari, pinudi zahar baten barruan zegoelako eta inguruko pinudiak botatzen ari zirelako, eta puskatzeko arriskua zeukalako.

Trikuharri hau aurkitu dugu Miguel Ángel Uzkudun, Aizarnako bizi lagunaren bidez.



HISTORIA

Azkoitiko Munibe Taldeko kideek 2019an, gelditu ginen Aizarnan bizi den Axier Olazabalekin, inguruko toki batzuek ikusteko eta hauen artean hemen aipatzen dugun egitura megalitiko hau erakutsi zigun. Trikuharri hau, Axierrri erakutsi zion bere osabak, Miguel Ángel Uzkudun, Aizarnako bizi lagunak.

Apirilean egindako bisita.

Asierrek lagunduta inguratu ginen ingurua ikustera, eta berehala konturatu ginen trikuharria zela. Argazkiak atera, koordinadak hartu eta krokis txiki bat egin genuen. Ingurua pinudi baten barruan dago, eta tumulua dena sasiz eta larrez estalita dago. Egin dugun marrazkia gutxi gora berakoa da, ezin delako ikusi tumuluan egoera eta harrien kokapena, ingura garbitzen ez bada, eta horretarako ez dugu baimenik.

Ondorengo veste egun batean Joxeanekin etorri ginen, genuen informazioa berak baieztatzeko eta trikuharria berak ikusteko. Trikuharria dela baieztatu ondoren ezan zigun komeni zela aurkikuntzan berri ematea, lehen bailen, Foru Aldundiko arduradunari pinudi baten barruan zegoelako eta inguruko pinudiak botatzen hari zirelako, eta puskatzeko arriskua zeukalako.

